



Un refuge lumineux

Texte : Cécilia Caussé
Photos : Juliana de Giacomi



Au cœur du quartier des Beaux Arts, se cache un écrin, tout de bleu vêtu. Un refuge lumineux, tout près du centre ville.

Après avoir longtemps travaillé à Toulouse, Jean-Baptiste, architecte, a décidé de poser ses valises à Montpellier et a fondé depuis peu, l'agence KOMBO Architectes.

Peu de temps avant la naissance de leur première fille, Jean-Baptiste et sa compagne ont fait le pari fou d'acheter un appartement totalement en ruines dans le quartier des Beaux-Arts.

Au dernier étage d'un immeuble de belle facture, construit en 1902, l'appartement a été totalement repensé. L'ancienne cuisine s'est transformée en une jolie chambre, l'entrée est située dans l'ancienne salle de bains et la pièce de vie actuelle, baignée de lumière, accueillait autrefois les chambres de l'appartement.

Le fait de déplacer l'entrée, les arrivées d'eau et de tout remodeler était un vrai pari ! Pari réussi puisqu'aujourd'hui l'appartement de 100 m² aux lignes graphiques est totalement métamorphosé. Après seulement 6 mois de travaux, l'appartement est parfaitement habitable et totalement optimisé.

On entre dans un grand espace ouvert, une belle pièce de vie, baignée de lumière avec cuisine, salle à manger et salon. Les différents espaces sont délimités par des hauteurs sous plafond distinctes et la cuisine blanche est séparée au sol par des carreaux de ciment, venant jouer avec le parquet clair, présent dans tout l'appartement.

Le souhait de Jean-Baptiste était de préserver au mieux les éléments du passé. Lors de la démolition des cloisons et des deux plafonds présents à l'époque, la plus belle surprise fut de découvrir les poutres anciennes. En bon état, il les a restaurées pour découvrir des gravures et des inscriptions, apportant





© Camille Smalley

un peu de mystère à cet élément architectural ancien. Il a également tenu à préserver les marques de l'ancienne charpente sur le mur en pierres et a du s'adapter en rehaussant le plafond de quelques centimètres.

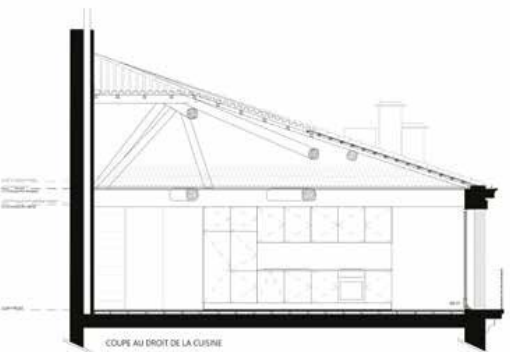
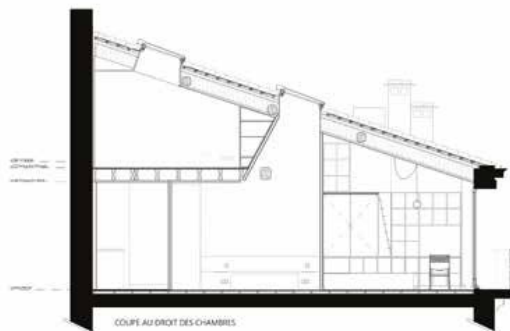
Des objets choisis avec soin accompagnent l'architecture de cet appartement. Une table de salle à manger en bois brute réalisée par le grand-père de Jean-Baptiste accueille fièrement d'anciennes chaises d'écolier colorées. Un canapé spacieux et cocooning invite à la lecture et surtout, des jouets en bois nous rappellent les joyeux instants de vie passés ici...

Le choix du bleu nuit dans la majeure partie de l'appartement permet de mettre en avant les carreaux de ciment que l'on retrouve dans la cuisine et la salle de bains. Ce bleu vient se confronter avec beaucoup de douceur au blanc omniprésent et aux murs de pierres anciennes, dans un joyeux mélange d'ancien et de moderne.

L'espace nuit, délimité seulement avec des jeux de hauteur sous plafond, se dessine dans la continuité de l'espace jour. Des placards habillent discrètement toutes les pièces, de l'entrée aux chambres. Chaque rangement a sa fonction et l'optimisation de l'espace trouve ici toute sa valeur.

Dans la chambre principale, à la surface atypique, on retrouve une ambiance très harmonieuse. Une fenêtre perchée à 5 mètres de hauteur laisse entrer une douce lumière de printemps et permet de passer de belles nuits sous les étoiles. Au mur, un tracé très graphique de pierres est apparu lors de la démolition. Jean-Baptiste a souhaité le conserver et celui-ci apporte une touche délicate à la chambre.

Cette rénovation est formidable et ce bel appartement est un écrin, simple mais rempli de charme où ancien et moderne se confrontent dans une harmonie délicate.



Architecte :
KOMBO Architectes
34 avenue Georges Clémenceau à Montpellier
Jean-Baptiste Fayel
Tél. : 06 85 47 62 17
j.b.fayel@kombo-architectes.com

Peintures :
Tollens / www.tollens.com

Carreaux de ciment :
Cimenteries de la Tour / www.cimenterie-de-la-tour.com

Sol :
Sols Bois / www.sols-bois.com

V O L U M

CARRELAGE
SALLE DE BAIN
PARQUET
MENUISERIE
PEINTURE
DÉCORATION



T. 04 99 13 14 15
volum-showroom.fr

Le lundi de 14h à 18h30
Du mardi au samedi de 10h à 18h30

Showroom VOLUM
Bâtiment - LE LINER
2656 Av. Georges Frêche
34470 PÉROLS

VOLUM, une marque UNION MATÉRIAUX